



Solutions de radiomessagerie sur site

**COMMUNICATION SUR SITE  
SYSTEMES DE RECHERCHE DE PERSONNES  
POUR L'HOTELLERIE**

**Votre interlocuteur LRS France :**

Fabrice MAGRINI  
Tél. : 01 40 50 12 06 – Fax 01 40 50 12 95  
Mail : [fabrice@starpager.net](mailto:fabrice@starpager.net)

**LRS France – Long Range Systems France**  
**Tél. +33 (0) 1 40 50 12 06**  
**Fax +33 (0) 1 40 50 12 95**  
**Internet : <http://www.starpager.net>**  
**E-Mail : [info@starpager.net](mailto:info@starpager.net)**

41, rue de l'Abbé Groult – 75015 Paris  
SARL au capital de 15 000 €  
RCS PARIS B 437 920 382  
Code APE : 518N  
TVA IC: FR 45 437 920 382



1. Le groupe Long Range Systems	2
2. Les systèmes de recherche de personnes sur site	3
3. La solution matérielle	4
4. La solution de services associés	10
5. Références Clients	11



## **1. Le groupe Long Range Systems**

LRS, référence internationale, est un leader et un novateur en radiocommunication sur site.

LRS France propose des systèmes d'appel avec bipeurs qui vous permettent d'optimiser la qualité générale du service, d'améliorer les performances de vos équipes et d'augmenter la rentabilité en maîtrisant vos coûts.

La société LRS France est basée à Paris. La maison mère est implantée aux États-unis et possède des filiales et des distributeurs à travers le monde (Europe, Moyen-Orient, Afrique du Nord, Amérique du sud et du Nord, Australie).

Nos solutions sont rapides à installer, simples à utiliser et correspondent parfaitement aux besoins des professionnels.

**Notre objectif : vous apporter le meilleur.**

En choisissant LRS, vous êtes assuré de trouver une solution qui répondra aux 4 valeurs qui font notre succès :

### **Excellent rapport qualité/prix**

LRS France propose une gamme de produits à des performances et prix compétitifs, d'une conception simple, robuste et fiable !

### **Le Service clients**

Notre équipe commerciale est à votre service pour définir ensemble la solution de communication sur site la mieux adaptée vos besoins.

LRS propose à ses clients un service « HOT LINE » de 7 H à 23 H.

Un contrat de services « à la carte » est proposé pour les applications spécifiques.

**Chez LRS nous ne sommes pas les numéros 1, c'est vous !**

### **La Qualité**

LRS s'engage à proposer les produits les plus performants du marché. La conception et le contrôle des produits sont réalisés au siège de la maison mère, aux États-unis. Tous les acteurs de la société sont formés en permanence dans le respect des normes de qualité.

L'obtention de la certification ISO 9002 est en cours et les ingénieurs utilisent les concepts d'XP (Extreme Programming) pour développer des produits aux performances «d'avant-garde».

### **L'innovation**

LRS a déposé 14 brevets dans l'industrie de la radiomessagerie.

## 2. Les systèmes de recherche de personnes sur site

Nos systèmes de radiomessagerie dédiés aux professionnelles permettent une communication rapide et efficace avec le personnel mobile sur site.

Staff Call Hôtel est un système de communication sur site dédié aux professionnels de l'hôtellerie.

*Vous joignez gouvernantes, femmes de chambre, personnel de maintenance, bagagistes, voituriers ... peu importe où ils se trouvent (dans les étages, au sous-sol, à l'extérieur...).*

Toutes nos solutions fonctionnent sans licence, sans frais d'appels et offrent une communication gratuite.

### Les avantages de la radio-messagerie sur site

➤ **Optimiser la communication interne.**

*Prévenir instantanément un membre du personnel, l'information circule rapidement.*

*Réduire les déplacements inutiles pour localiser une personne.*

➤ **Renforcer la sécurité.**

*Diminuer le temps d'intervention.*

➤ **Augmenter la performance et la productivité.**

*Gagner en temps.*

*Des messages détaillés pour une information précise.*

➤ **Améliorer la qualité de l'accueil et du service.**

*Discret avec l'alerte par vibration.*

➤ **Rapide à installer, simple à utiliser.**

*Économique : pas d'abonnement ou de coût supplémentaire de communication.*

### 3. La solution matérielle

#### 3.1 Les récepteurs portatifs

##### **Pager alphanumérique LRS**

Le bipeur alphanumérique permet au personnel mobile sur site de recevoir des informations par messages texte.

Ce récepteur portatif **fonctionne sans licence, sans frais d'appels**, sur les fréquences de radio-messagerie sur site. Il offre une communication gratuite.

##### Caractéristiques techniques :

- Messages détaillés jusqu'à 200 caractères alphanumériques
- **Affichage direct du message** à l'écran
- Écran rétro éclairé
- Modes d'alerte : Vibreur / sonore
- Capacité mémoire jusqu'à 25 messages
- Clip ceinture
- **Cordon de sécurité antichute**
- Fonction horodatrice
- Fonction ON/OFF automatique
- Calendrier 12 mois
- Fonction heure et date
- Alimentation : Batterie 1,5V - Type AAA
- Autonomie : 800 heures
- Message d'**alerte pile basse**
- Poids : 56 gr avec batterie
- Fréquence France UHF 446,525 MHz
- Norme : POCSAG



##### Les avantages du bipeur alphanumérique

Réactivité : le personnel mobile est alerté instantanément.

Performance : les messages sont clairs et détaillés.

## Pager service StarPager™

Le bipeur StarPager™ permet d'alerter le personnel mobile sur site grâce à un vibreur ou un bip sonore.

Ce récepteur portatif fonctionne **sans licence, sans frais d'appels**, sur les fréquences de radio-messagerie sur site. Il offre une communication gratuite.

### Caractéristiques techniques :

- Modes d'alerte : vibreur/bips sonores/codes lumineux
- Vibreur, idéal dans un environnement bruyant
- Discret avec une alerte par vibreur
- 4 leds pour l'envoi de messages codés de 1 à 9
- Mode alerte programmable à partir de l'émetteur
- Numéro d'appel du bipeur programmable à partir de l'émetteur
- Alimentation : batterie rechargeable NiMH
- Indicateur de charge de la batterie
- Autonomie de la batterie : **72 heures**
- Support amovible avec clip ceinture
- Boîtier antichoc, pas de vis apparentes
- Dimensions en cm : 7,3 x 5,4 x 1,8
- Poids : 89 g avec clip ceinture



## Chargeur rapide pour bipeurs Star Pager™

- Disponible pour 5, 10, 15, 20, 25 et 30 bipeurs
- Support mural
- Adaptateur 230V – 9VA



Chargeur 20 bipeurs

Les bipeurs rechargeables fonctionnent avec des batteries **NiMH**. De technologie plus récente que les batteries NiCd, elles n'ont pas d'effet mémoire, ce qui permet une recharge optimale (durée de vie : 3 à 5 ans).

### 3.2 La solution d'appel autonomes

#### Émetteur T7400

Un clavier numérique à l'accueil vous permet de communiquer instantanément avec le personnel mobile dans votre établissement.

L'émetteur T7400 fonctionne avec les bipeurs alphanumériques LRS.

#### Caractéristiques techniques :

- L'émetteur gère jusqu'à 999 bipeurs.
- Fréquence **UHF 446,525 MHz** – France
- Puissance output : 1 Watt
- Portée 1,5 Km en champ libre
- Affichage : écran éclairé de 4 lignes par 16 caractères
- Clavier étanche alphanumérique
- Horloge intégrée
- Dimensions en cm : 19 x 10 x 6
- Adaptateur 230V – 9VA
- **1 contact sec NO/NF** configurable (utilisé pour connecter une sonnette, un capteur, une alarme...)



#### Options T7450 - Connexion Standard Téléphonique :

La base d'appel T7450 connectée à un standard (Autocom) permet d'envoyer des messages à partir des téléphones de l'entreprise (requière une ligne analogique).

#### Fonctions intégrées :

- **Auto rappel** (appelle jusqu'à ce que l'employé ou le client réponde),
- **Auto localisation** (bipe les bipeurs en fin de service),
- **Duty alert** (rappelle un bipeur à heure fixe pour lui signaler une tâche à accomplir),
- **Test de portée** (indique la distance maximum de réception des bipeurs),
- **Hors portée** (émet un bip répétitif lorsque le client sort de la zone de réception),
- **Appel général** (si tous les bipeurs de votre équipe doivent être appelés en simultané)
- **76 messages préenregistrés, 23 messages personnalisables.**

#### Envoyer un message texte préprogrammé

Pour envoyer un message texte à partir de l'émetteur T7400 :

1. Entrez le numéro du pager et Enter
2. Entrez le code numérique (voir la liste des messages) correspondant au message texte à envoyer + l'extension numérique.
3. Valider en appuyant sur la touche Enter.

**Exemple :** Pour envoyer le message "FAIRE CH 256", entrez le 077256.

Le bipeur affichera M1 : FAIRE CH 256.



**Liste des messages préprogrammés de l'émetteur T7400**

Code	Message	Code	Message	Code	Message
000	Phone Call	026	Price check	052	Food
001	Sale Call	027	Department	053	Service
002	Manager	028	Cashier	054	Seat
003	Customer	029	Office	055	Booth
004	Room	030	Table	056	Lobby
005	Visitor	031	Winner	057	Help
006	call Ext	032	Pickup	058	Restrm
007	MTG Room	033	Dock	059	Valet
008	Lane	034	You have mail	060	Car
009	Isle	035	Table ready	061	Bus
010	Void	036	No Special	062	Bay
011	Stamps	037	Hole	063	Lo batt
012	Change	038	Kitchen	064	error
013	Station	039	Bar	065	Exit
014	Machine	040	Door	066	Fax
015	Operator	041	Survey	067	Host
016	Emergency	042	T-xxx Q-xx	068	Space
017	XX Minutes	043	Break nnnn	069	Location
018	Tee	044	Fire	070	Nursery
019	Pro Shop	045	Unit	071	Teller
020	Starter	046	Window	072	Office
021	Service Drive	047	Nurse	073	Buffet
022	Showroom	048	Register	074	Diaper change
023	Parked Call	049	Owner	075	Child crying
024	Voice Mail	050	Check	076	To nursery
025	Dressing RM	051	Drink		

**Remarque :** 23 messages supplémentaires en français de 32 caractères maximum peuvent être programmés à partir de l'émetteur.

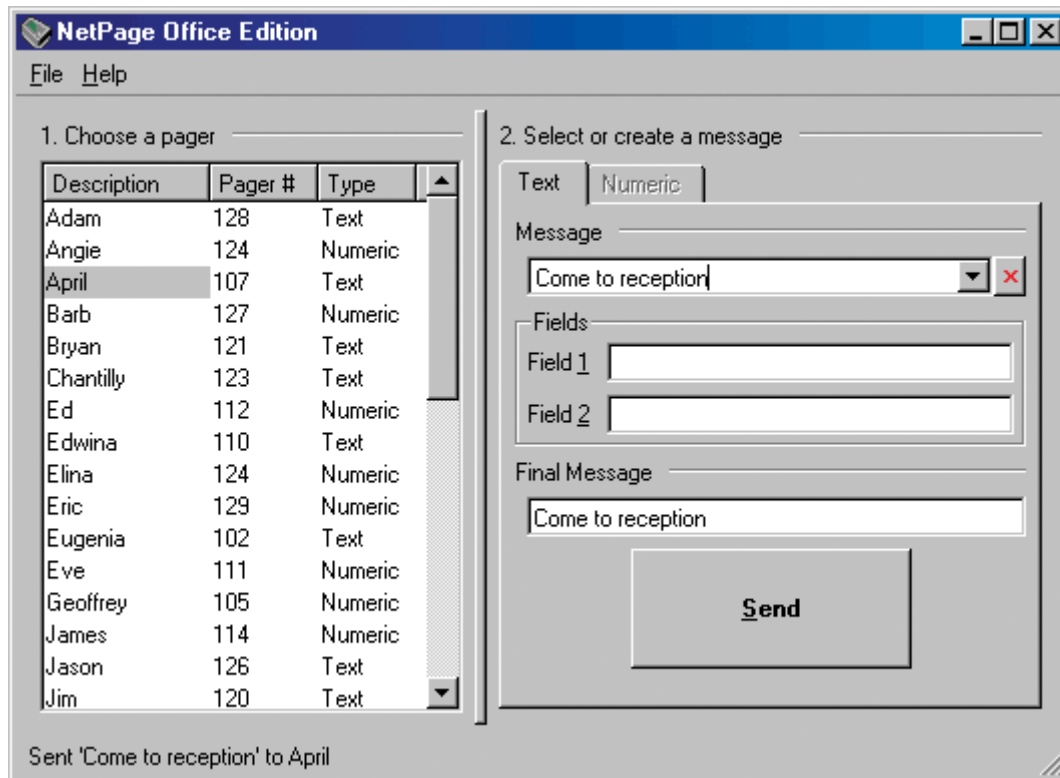
**Liste des messages personnalisables**

Code	Message	Code	Message	Code	Message
<b>077</b>	<b>Faire Chambre</b>	<b>085</b>		<b>093</b>	
<b>078</b>	<b>Rappeler la recep.</b>	<b>086</b>		<b>094</b>	
<b>079</b>		<b>087</b>		<b>095</b>	
<b>080</b>		<b>088</b>		<b>096</b>	
<b>081</b>		<b>089</b>		<b>097</b>	
<b>082</b>		<b>090</b>		<b>098</b>	
<b>083</b>		<b>091</b>		<b>099</b>	
<b>084</b>		<b>092</b>			

### 3.3 La solution d'appel via PC Logiciel NetPage



Le logiciel NetPage permet d'envoyer des messages texte à partir d'un ou plusieurs ordinateurs.



#### **Interface utilisateur**

- Envoie de messages jusqu'à 200 caractères
- Fonctionne avec toute la gamme de bipeurs LRS
- Gère les groupes de destinataires
- Fonctionne sur un réseau local d'ordinateurs (LAN)
- Mémoire des messages envoyés

#### Configuration requise

##### NETPAGE SERVEUR

Windows 98/ME/NT4/2000/XP  
Port série RS232 (Port USB - Mac)  
Protocole réseau TCP / IP

##### NETPAGE CLIENT/UTILISATEUR

Windows 98/ME/NT4/2000/XP.  
Protocole réseau TCP / IP

## L'Émetteur NETPAGE – T74 - Interface RS232

L'émetteur T74C232 est l'outil idéal pour toute entreprise qui veut intégrer un système de radiomessagerie à son équipement informatique. Cet émetteur fonctionne avec le logiciel NetPage.

### Caractéristiques techniques :

- Fréquence France UHF 446,525 MHz
- Puissance output : 1 Watt
- Portée 1,5 km en champ libre
- Exige 1 port série Db-9
- Logiciel de contrôle
- 3 LEDs témoins
- Supporte 1000 bipeurs
- Commandes texte ASCII
- Adaptateur 230V – 9VA
- Dimensions en cm : 10 x 20 x 2,5 (hors antenne)



(Protocole de communication RS232 disponible sur demande)

### Les avantages :

- Augmenter la réactivité du personnel.
- Améliorer la qualité du service.
- Messages d'appel personnalisables.

## 3.4 Extension de la zone de couverture radio

### Émetteur Relais T74 Repeater

(ne fonctionne pas avec les bipeurs alphanumériques)

- Fréquence UHF 446,525 MHz – France
- Puissance output : 1 Watt
- Adaptateur 230V – 9VA
- Portée ~1 Km en champ libre

### Antenne omnidirectionnelle

(fonctionne avec tous les bipeurs)

- Fréquence UHF 440 - 450 MHz
- Gain de 1 à 5 dB
- Connecteur BNC – Câble coax.50 Ohms

#### 4. La solution de services associés

##### La Hot line

Pour un service rapide et une assistance au quotidien, la Hot Line répond à toutes vos questions du lundi au vendredi de 7H à 23 H : configuration, installation, analyse d'une panne potentielle...

L'assistance téléphonique est gratuite et non surtaxée (hors coût de communication).

##### La Garantie LRS France

Tous les produits bénéficient d'une garantie d'un an sur les pièces et la main d'oeuvre à compter de la date de livraison.

1) Conditions d'application de la garantie conventionnelle : les biens vendus sont garantis contre tous vices de fonctionnement provenant d'un défaut de matière, de fabrication ou de conception.

La garantie est exclue : si le vice de fonctionnement résulte d'une intervention sur le bien effectuée sans autorisation, si le vice de fonctionnement provient de l'usure normale du bien, d'une négligence ou d'un défaut d'entretien de la part de l'acheteur.

2) Exécution de la garantie : LRS France remplacera ou fera réparer gratuitement les pièces reconnues défectueuses par ses services techniques. Les pièces défectueuses devront être retournées aux frais de l'acquéreur dans nos ateliers afin de procéder à une analyse de la panne pour effectuer le remplacement dans le cas où la dite pièce serait reconnue défectueuse.

Le remplacement des pièces n'a pas pour conséquence de prolonger la durée précisée au paragraphe ci-dessus.

3) Exception pour les produits consommables : les produits dits consommables sont les clips ceinture et les accessoires ne justifiant pas de réparation technique.

##### Conformité CE et ART

Tous les produits LRS utilisent la fréquence **UHF 446.525 MHz** permettant un meilleur passage des ondes radio au travers des murs.

Les produits LRS sont conformes aux normes CE et à la réglementation française sur l'utilisation des fréquences en radiomessagerie sur site (décision de l'A.R.T. 98-117 et 118).

La société LRS France – Star Pager est le distributeur exclusif des produits LRS "Long Range Systems, Inc." en France.

LRS France se réserve de modifier sans préavis les caractéristiques des matériels décrits.

## **5. Références Clients**

Ils ont choisi les solutions LRS et nous font confiance.

### Automatisation (report d'alarmes)

- Institut de Productique de Besançon
- Reis Robotics
- Steria

### Hôtellerie (communication pour le personnel mobile)

- JJW Hôtels
- Hôtel Costes
- Marriot
- New Hôtel Roblin
- Novotel

### Logistique (régulation du flux de camions)

- Air France Cargo
- Actemium (Vinci)
- DHL
- Dirickx France
- ITM Logistique International
- Volkswagen

### Médical (report d'appels des patients)

- Biotel (Groupe Tunstall)

### Restauration (communication pour le personnel mobile et les clients)

- Eurest
- Hippopotamus
- Les 3 Brasseurs
- Tomate Cerise
- Walt Disney World

### Sécurité (communication avec les équipes de sécurité incendie et de 1<sup>ère</sup> intervention)

- Areva
- Centaure Sécurité
- Ikea

### Application spécifique (bipeur vibreur pour évacuation incendie du personnel malentendant)

- La Poste